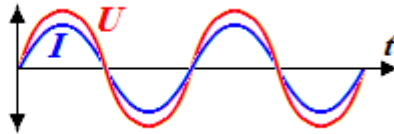
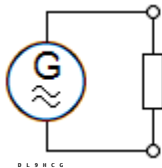


TD110 Was ist bei der Berechnung von Wechselstromkreisen, die Kombinationen von R, L und C enthalten, zu beachten?

Lösung: Spannungen, Ströme, Widerstände und Leistungen einzelner Komponenten müssen unter Beachtung der Phasenwinkel **geometrisch** addiert werden.



Strom (blau) und Spannung (rot) sind in diesem Bild in Phase (Phasengleich).

Nur rein ohmsche Schaltungen wie in diesem Bild ohne Kondensatoren und Spulen verursachen keine Phasenverschiebung. Kondensatoren und Spulen haben aber einen Wechselstrom-abhängigen Blindwiderstand.

Phasenverschiebungen erfordern deshalb eine spezielle Berechnungsweise.