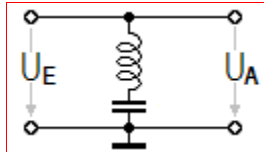
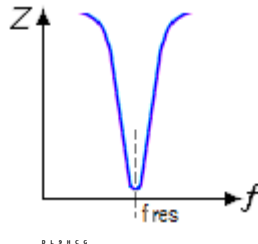


TD221 Was stellt diese Schaltung dar?

Lösung: Saugkreis.



Der Serienresonanzkreis (auch Reihenschwingkreis) ist auf der Resonanzfrequenz niederohmig.



Wie in der Resonanzkurve zu sehen, läßt er alle Frequenzen zum Ausgang durch, solange er hochohmig ist. Nur die Resonanzfrequenz leitet er gegen Masse ab.

Saugkreis, weil er die Resonanzfrequenz quasi zur Masse hin absaugt (kurzschließt).

Der Serienresonanzkreis ist auf der Resonanzfrequenz niederohmig.