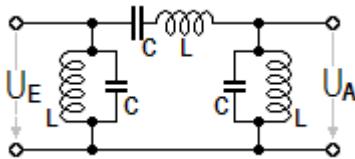


TD224 Welche der nachfolgenden Beschreibungen trifft auf diese Schaltung zu, und wie nennt man sie?

Lösung: Es handelt sich um einen Bandpass. Frequenzen oberhalb der oberen Grenzfrequenz und Frequenzen unterhalb der unteren Grenzfrequenz werden bedämpft. Er lässt nur einen bestimmten Frequenzbereich passieren.



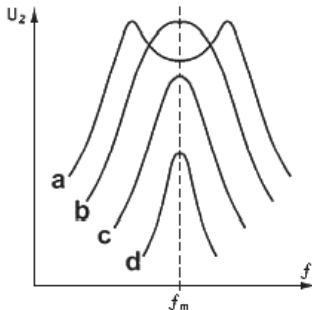
Hochohmige Parallelschwingkreise in Verbindung mit einem Leitkreis (Serienschwingkreis) sind so abgeglichen, daß ein gewünschtes Frequenzband durchgelassen wird.

Die gewünschte Bandbreite ist in Grenzen einstellbar, wie die Bandfilter-Kurven es zeigen.

Andere Frequenzen werden wirksam gesperrt.

Die Schaltung läßt ein gewünschtes Band passieren, was auch der Name Bandfilter ausdrückt.

Damit ein Signal vom Eingang zum Ausgang gelangen kann, muß der Signalweg möglichst niederohmig sein. Dagegen muß es zwischen dem Signalweg und Masse möglichst hochohmig sein.



Bandfilter.