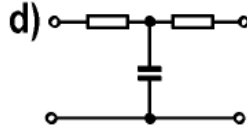
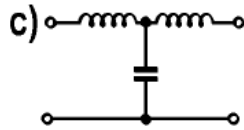
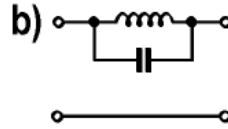
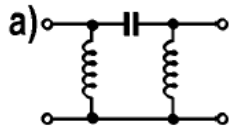


TD226 Welche Schaltung stellt ein Hochpassfilter dar?

Lösung: a). (Bei der Prüfung kann es auch an anderer Stelle sein - und nicht unbedingt a).



a) Hochpaß

b) Sperrkreis

c) Tiefpaß

d) R-C Tiefpaß

Faustregel:

Beim Hochpaß ist der Kondensator oben (hoch), beim Tiefpaß unten (tief).

Kondensator oben = Hochpaß.