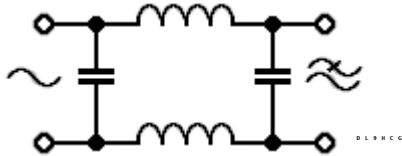


TD304 Falls nachgewiesen wird, dass Störungen über das Stromversorgungsnetz in Geräte eindringen, ist wahrscheinlich

Lösung: der Einbau eines Netzfilters erforderlich.



*Die durchstrichene Halbwelle zeigt an, daß etwas herausgefiltert wurde.*

Gegen Störungen aus dem Netz und auch vom Sender in das Netz hinein, kann ein solches Tiefpaßfilter vor das Netzgerät geschaltet werden.

Spulen- und Kondensatorenwerte ergeben eine Grenzfrequenz, die wenig oberhalb der Wechselstromfrequenz liegt.

Gibt es fertig zu kaufen: Das nennt sich dann „Netz-Störschutz“ !!

Schaltnetzteile sind besonders “störfreudig”.