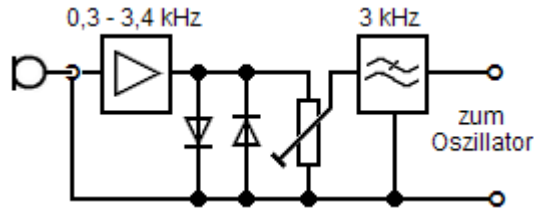


TG109 Welches Teil eines Senders ist in der Schaltung dargestellt ?

Lösung: Ein Mikrofonverstärker mit Pegelbegrenzung.



Ein Mikrofon, ein Mikrofonverstärker, zwei antiparallel geschaltete Dioden und der Ausgang zu einem Oszillator.  
Das kann nur etwas mit FM zu tun haben.

In den antiparallelen Dioden wird das NF-Signal begrenzt, mit dem Potentiometer dosiert, und über einen Tiefpaß mit 3 kHz Grenzfrequenz dem Oszillator zugeführt.

Ein Mikrofonverstärker mit Pegelbegrenzung.