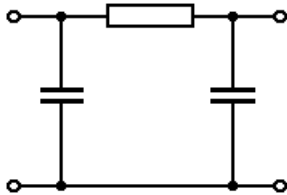


TG201 Welche Schaltung könnte für die Tiefpassfilterung in einem Mikrofonverstärker eingesetzt werden ?

Lösung: Diese Schaltung.



RC Hoch- bzw. Tiefpässe.

- 1) Widerstände lassen jede Frequenz, jedoch unter Abschwächung durch.
- 2) Kondensatoren lassen nur hohe Frequenzen durch, weil sie erst für hohe Frequenzen niederohmig genug werden.

Für die Forderung, daß tiefe Frequenzen durchgelassen werden sollen, können die Kondensatoren nicht in der Signalleitung liegen.

Auch hier gilt: Beim Hochpaß ist das C hoch (in der Signalleitung) - beim Tiefpaß ist es tief - (von Signalleitung nach Masse).

Dieser **NF-Tiefpaß** schließt hohe Frequenzen über die Kondensatoren gegen Masse kurz. Er ist so dimensioniert, daß er die tiefen NF- Frequenzen passieren läßt, und er schwächt Frequenzen über 2,7 kHz ab.

Das hohe C, beim Hochpaß, das tiefe beim Tiefpaß.