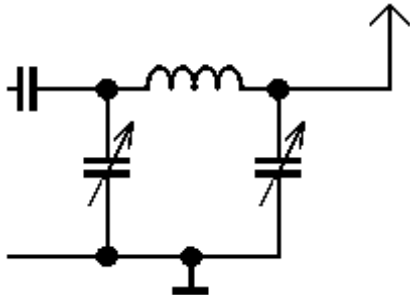


TG509 Was für ein Filter muss man zwischen Senderausgang und Antenne einschleifen, um die Abstrahlung von Oberwellen zu reduzieren ?

Lösung: Ein Tiefpassfilter.



Zur wirksamen Unterdrückung von Oberwellen, und zur Impedanzanpassung zwischen Röhre und Antenne wird allgemein der Tiefpaß angewendet.

( gezeichnet ist ein  $\pi$ - Filter )