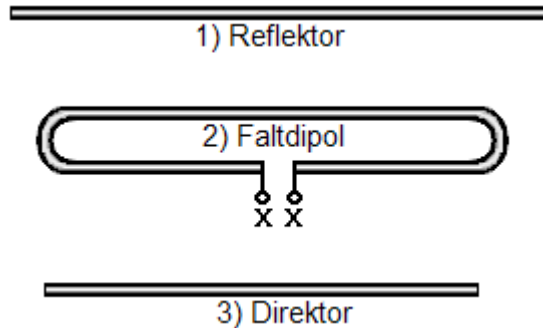


TH141 Das folgende Bild enthält eine einfache Richtantenne.
Die Bezeichnungen der Elemente in numerischer Reihenfolge lauten

Lösung: 1 Reflektor, 2 Strahler und 3 Direktor.



Eine in Japan von den HF-Ingenieuren Yagi und Uda entwickelte Antenne. Eingebürgert hat sich die Bezeichnung Yagi-Antenne, (kurz Yagi). Die Speisung erfolgt am **Faltdipol (2) als Strahler**.

Das längste Element, der Reflektor (1) schirmt in Rückwärtsrichtung ab, während er, und der kürzere **Direktor (3)** die Richtwirkung erhöht. Das System strahlt in der Richtung zum Direktor.

Yagi-Antenne.