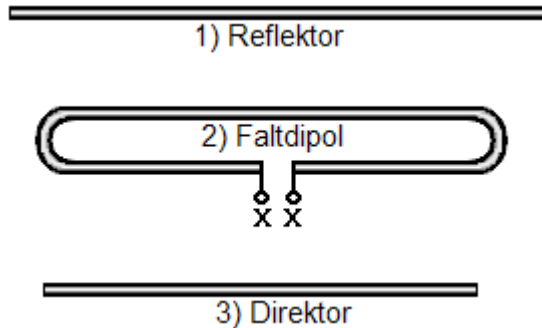


TH142 An welchem Element einer Yagi-Antenne erfolgt die Energieeinspeisung ? Sie erfolgt

Lösung: Am Dipol.



Eine in Japan von den HF-Ingenieuren Yagi und Uda entwickelte Antenne. Eingebürgert hat sich die Bezeichnung Yagi-Antenne, (kurz Yagi). Die Speisung erfolgt am **Faltdipol (2) als Strahler**.

**Das längste Element, der Reflektor (1)** schirmt in Rückwärtsrichtung ab, während er, und der kürzere **Direktor (3)** die Richtwirkung erhöht. Das System strahlt in der Richtung zum Direktor.

Yagi-Antenne.