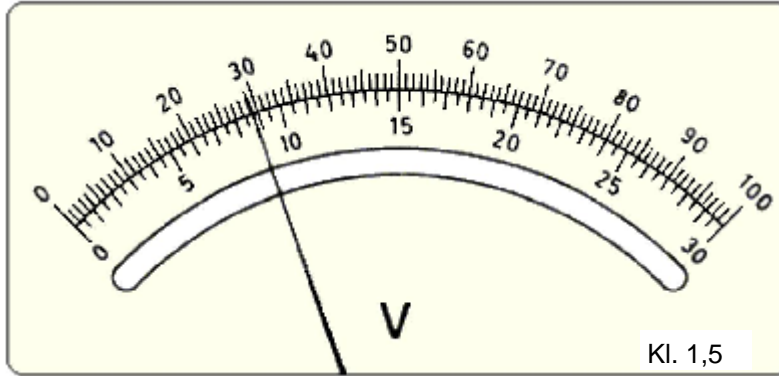


TJ116 Welche Spannung wird bei dem folgenden Meßinstrument angezeigt, wenn dessen Meßbereich auf 10 V eingestellt ist?

Lösung: 2,93 V.



2,93 V - weil alle Zahlenangaben auf der oberen (100 V) Skala durch 10 zu teilen sind. (Mal 10 Volt).

Voltmeter mit Bereichs-Umschaltung • Hier eingestellt auf den 100 Volt- Bereich.