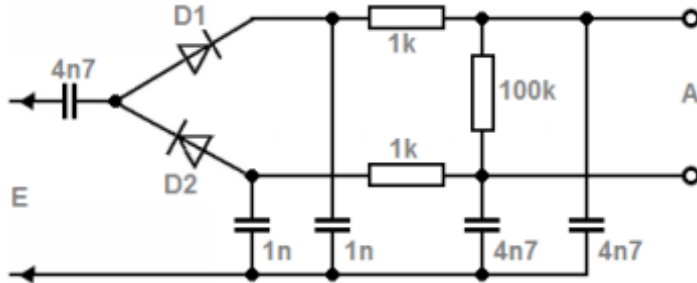


TJ702

Wozu dient diese Schaltung ? Sie dient

Lösung: zum Abgleich von HF-Schaltungen.



Das Innenleben eines solchen HF-Tastkopfes

Der HF-Tastkopf wird z.B. einem Oszilloskop vorgeschaltet, damit Messungen an HF-Schaltungen vorgenommen werden können.

Die HF wird gleichgerichtet, und meist im Verhältnis 10 : 1 abgeschwächt. Über das Anschlußkabel, das im Foto den Meßkopf ganz rechts verläßt, wird die gleichgerichtete Meßspannung dem Oszilloskop zugeführt.

Der Servicetechniker hat die Möglichkeit, auf dem Oszilloskop-Bildschirm die Auswirkungen seines Geräte-Abgleichs zu verfolgen.

HF-Tastkopf zur Kontrolle eines Abgleichvorganges.