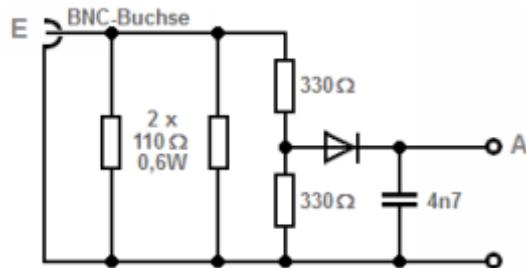


TJ704

Sie wollen mit der folgenden Meßschaltung die Ausgangsleistung eines 2-m-Senders überprüfen, der voraussichtlich zirka 15 W HF-Leistung liefert.

Was sollte für die Messung vor die dargestellte Meßschaltung geschaltet werden ?

Lösung: Dämpfungsglied 20 dB, 20 Watt.



Am BNC-Stecker haben wir zunächst ein Widerstands-Dämpfungsglied mit 50Ω Impedanz vor uns, das ca. 1 Watt vertragen kann.

Für die Messung größerer Leistungen muß vor diesem Meßkopf ein weiteres leistungsfähigeres Dämpfungsglied am Senderausgang angeschlossen sein.

Denn die Diode, mit der der eigentliche Meßkopf beginnt, kann die großen Spannungen, die der Leistungsverstärker erzeugt, nicht ohne Schaden verkraften.

Meßkopf zur HF-Leistungsmessung mit einem weiteren Dämpfungsglied versehen.