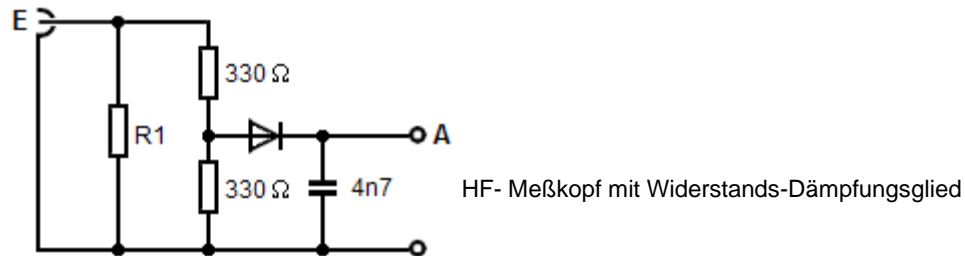


TJ705

Was muss für die genaue Messung der HF-Ausgangsleistung eines Senders mit einer solchen Schaltung berücksichtigt werden ?

Lösung: Korrekturwerte, die z.B. aus Vergleichsmessungen stammen.



Für genaue Leistungsmessungen muß natürlich bekannt sein, wie genau man mit diesem Meßgerät messen kann.

Wenn die Abweichung vom exakten Wert bekannt ist, kann durch Korrektur des angezeigten Wertes ein Rückschluß auf den richtigen Wert getroffen werden.

Korrekturwerte aus Vergleichsmessungen.