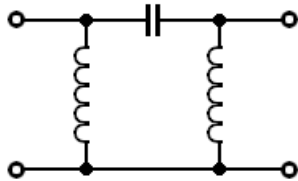


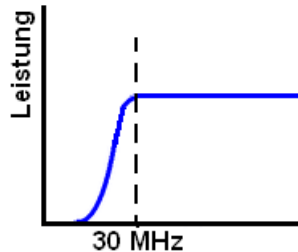
TK305 Was sollte zur Herabsetzung starker Signale eines 21-MHz-Senders in das Fernseh-Antennenzuführungskabel eingeschleift werden ?

Lösung: Hochpassfilter.



Der Hochpaß

und seine Wirkung



Dem gestörten Gerät ist ein Hochpaß vorzuschalten.

Die Fernseh- Frequenzbereiche beginnen oberhalb von 100 MHz.

Harmonische und Oberwellen sind immer Frequenzen, die oberhalb der Sollfrequenz ausgestrahlt werden.

Abhilfe schaffen auch Tiefpässe am Senderausgang (Oberwellenfilter), die die Störfrequenzen oberhalb des Amateurbandes reduzieren.

Hochpassfilter.