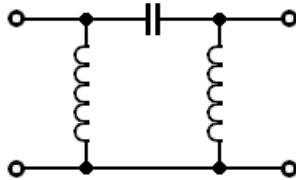


TK306

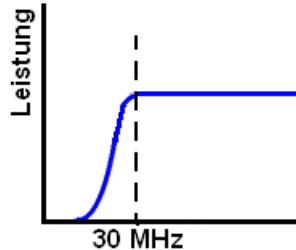
Welches Filter sollte im Störfungsfall vor die einzelnen Leitungsanschlüsse eines UKW- oder Fernschrundfunkgeräts oder angeschlossener Geräte eingeschleift werden, um Kurzwellensignale zu dämpfen ?

Lösung: Ein Hochpassfilter vor dem Antennenanschluss und zusätzlich je eine hochpermeable Ferritdrossel vor alle Leitungsanschlüsse der gestörten Geräte.



Der Hochpaß

und seine Wirkung



Ferritdrossel

**Dem gestörten Gerät ist ein Hochpaß vorzuschalten.**

Die Fernseh- Frequenzbereiche beginnen oberhalb von 100 MHz.

Harmonische und Oberwellen sind immer Frequenzen, die oberhalb der Sollfrequenz ausgestrahlt werden.

Abhilfe schaffen auch Tiefpässe am Senderausgang (Oberwellenfilter), die die Störfrequenzen oberhalb des Amateurbandes reduzieren.

Ferritdrosseln sind auf einen Ferritkern aufgewickelte Spulen.

Hochpassfilter und Ferritkern-Drosseln. - Permeabel = etwa: durchdringend.