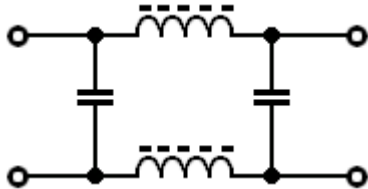


TK312

Ein Nachbar beschwert sich über Störungen seines Fernsehempfängers, die allerdings auch bei abgeschalteter TV-Antenne auftreten. Die Störungen fallen zeitlich mit den Übertragungszeiten des Funkamateurs zusammen. Als erster Schritt

Lösung: ist ein Netzfilter vorzusehen.



Als erster Schritt

Denn, wenn die Antenne abgeklemmt ist, kommt fast nur noch Direkteinstrahlung oder evtl. übers Netz eingestrahlte HF in Betracht.

Die Bauteile eines solchen Filters sind so bemessen, daß nur Frequenzen bis ca. 100 Hz durchgelassen werden.

Solche Filter sind im Fachhandel unter der Bezeichnung „Netz-Störschutz“ verfügbar.