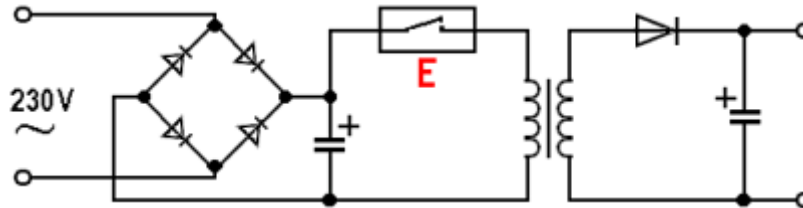


TD306 Welches ist der Hauptnachteil eines Schaltnetzteils gegenüber einem konventionellen Netzteil ?

Lösung: Ein Schaltnetzteil erzeugt Oberwellen seiner Taktfrequenz, die beim Empfang zu Störungen führen können.



Ein Elektronischer Schalter **E** bestimmt eventuell die Pulsbreite des Ausgangssignals zur Festlegung der Ausgangsspannungshöhe.

Trotz umfangreicher Dämpfungsmaßnahmen konnten die recht starken Rechtecksignale in einigen Schaltnetzteilen nicht ganz unterbunden werden.

Beim Kauf eines Schaltnetzteils sollte man sich von der Störfreiheit überzeugen !