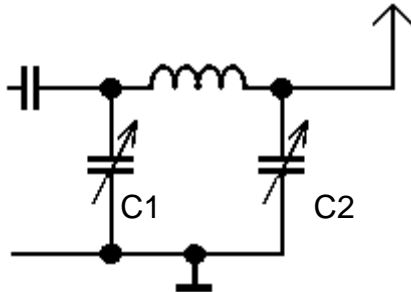


TG502 Welches Filter wäre zwischen Senderausgang und Antenne eingeschleift am besten zur Verringerung der Oberwellenausstrahlung geeignet ?

Lösung: Ein Tiefpassfilter.



Ein Tiefpaß, der hier als Pi-Filter geschaltet ist.

Mit C1 und C2 läßt sich Resonanz und Anpassung an die Endstufe und an die Antenne einstellen.

Pi- Filter von seinem Aussehen, wie der griechische Buchstabe π .