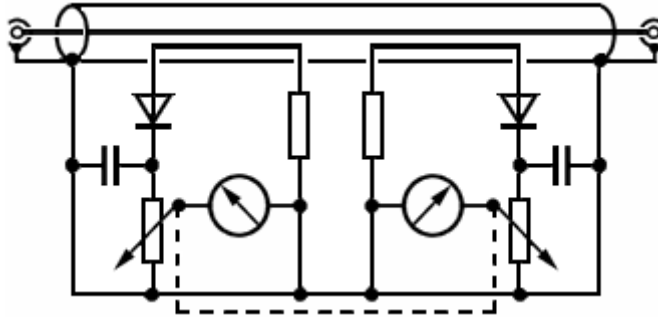


**TH401** Bei welchem Stehwellenverhältnis (VSWR) ist eine Antenne am besten an die Leitung angepaßt?

Lösung: 1



### Reflektometer oder Stehwellen-Meßgerät.

Gemessen wird damit die Anpassung : das VSWR.  
Eingefügt zwischen Senderausgang und Antenne  
wird hin- und rücklaufende Welle erfasst.

Weitere Bezeichnungen sind : SWR-Meter,  
Stehwellen-Meßbrücke, Reflektometer usw . . .

VSWR = Valence of Standing Wave Ratio = Stehwellenverhältnis. • VSWR 1 bedeutet: Perfekte Anpassung.