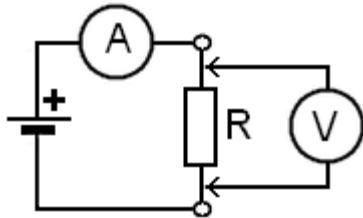


TJ202 Wie werden elektrische Spannungsmesser an Messobjekte angeschlossen, und welche Anforderungen muss das Messgerät erfüllen, damit der Messfehler möglichst gering bleibt ?

Lösung: Der Spannungsmesser ist parallel zum Messobjekt anzuschließen und sollte hochohmig sein.



Der hochohmige Spannungsmesser ist parallel zum, und möglichst nahe am Messobjekt anzuschließen.

Digital-Multimeter sind mit mehr als 1 Meg-Ohm Innenwiderstand, für die meisten Meßaufgaben gut geeignet.

Hochohmig, weil sonst möglicherweise schon durch das Meßinstrument die Spannung zusammenbricht.