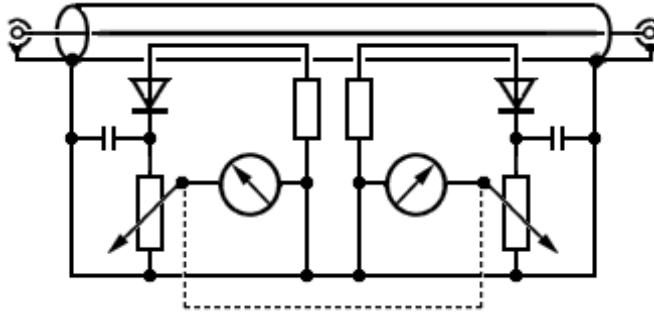


**TJ209** Wie mißt man das Stehwellenverhältnis ? Man mißt es

Lösung: mit einer VSWR-Messbrücke.



### Reflektometer oder Stehwellen-Meßgerät.

Gemessen wird damit die Anpassung :

Eingefügt zwischen Senderausgang und Antenne wird hin- und rücklaufende Welle erfasst.

**Der Meßvorgang:** Der Sender wird eingeschaltet •

Das Doppelpotentiometer wird so eingestellt, daß das rechte  $\mu\text{A}$ -Meter für den Vorlaufwert Vollausschlag anzeigt. • Damit ist das Gerät 'geeicht', und zeigt am linken Messinstrument den richtigen Rücklaufwert an. Das linke  $\mu\text{A}$ -Meter zeigt hier keinen Rücklauf an, was ein SWR von 1 bedeutet : Optimale Anpassung.

Weitere Bezeichnungen sind : SWR-Meter, Stehwellen-Meßbrücke oder VSWR-Brücke.

VSWR = Value of Standing Wave Ratio • Es gibt unterschiedliche Bezeichnungen für diesen Meßdiener.