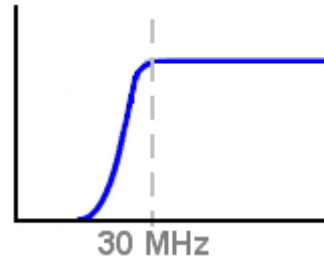
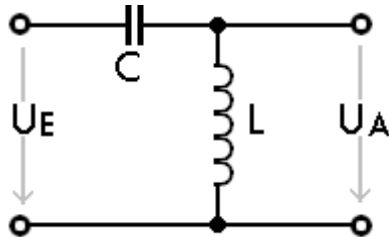


TK309 Was sollte zur Herabsetzung starker Signale eines 28-MHz-Senders in das Fernseh-Antennenzuführungskabel eingeschleift werden ?

Lösung: Ein Hochpassfilter.



Dem gestörten Gerät ist ein Hochpaß vorzuschalten.

Fernsehempfänger werden zumeist durch Harmonische und Oberwellen gestört. Das sind immer Frequenzen, die oberhalb der Sollfrequenz ausgestrahlt werden.

Harmonische werden mit Hochpaß in der Empfängerleitung geschwächt.

Abhilfe schaffen auch Tiefpässe am Senderausgang (Oberwellenfilter), die die Stör-Frequenzen oberhalb des Amateurbandes reduzieren.

Ein Hochpassfilter, weil die Empfangsfrequenzen des Fernseh-Empfängers im VHF und UHF-.Bereich liegen.