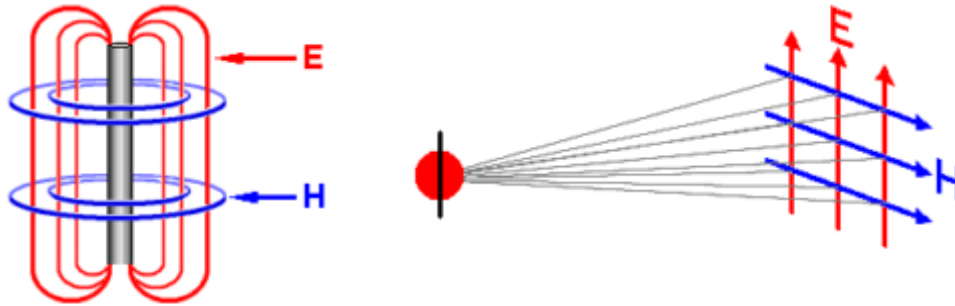


TB503 Die Polarisation einer elektromagnetischen Welle wird durch

Lösung: die Richtung des elektrischen Feldes (Vektor des E-Feldes) angegeben.



Eine z.B. vertikal angebrachte Antenne strahlt ein vertikal polarisiertes Signal ab, mit der Ebene des E-Feldes.

Ist die Antenne vertikal montiert, dann ist sie auch "vertikal polarisiert".