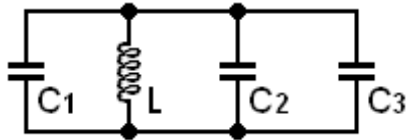


TD120

Wie groß ist die Gesamtkapazität dieser Schaltung, wenn $C_1 = 0,1 \text{ nF}$, $C_2 = 1,5 \text{ nF}$, $C_3 = 220 \text{ pF}$ und die Eigenkapazität der Spule 1 pF beträgt ?

Lösung: 1821 pF .



Parallelschaltung: $C_{GES} = C_1 + C_2 + C_3 + \dots$

C = Kapazität (Farad)

0	,	Milli	.	Mikro	.	Nano	.	Piko
						0	,	1
						1	,	5
							.	2 2 0
							.	1
						1	.	8 2 1

Das ist einfach zusammenzuzählen.