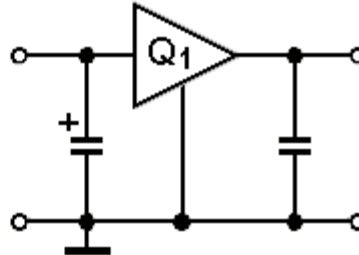
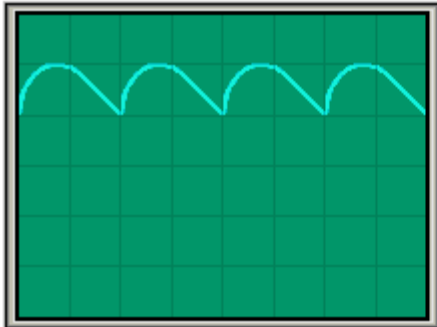


TD310 Welche Beziehung muss zwischen der Eingangsspannung und der Ausgangsspannung der folgenden Schaltung bestehen, damit der Spannungsregler Q_1 seine Funktion erfüllen kann ?

Lösung: Die Eingangsspannung muss deutlich größer als die gewünschte Ausgangsspannung sein (ca. 15%), damit die Ausgangsspannung stabil bleibt.



Es muß schon etwas da sein, was heruntergeregelt werden kann.
Man braucht **zirka 15% mehr Eingangsspannung**, damit die Eingangs-
Spannungsänderungen und Belastungsschwankungen ausgeregelt werden können.

Q_1 ist ein Festspannungsregler- IC.