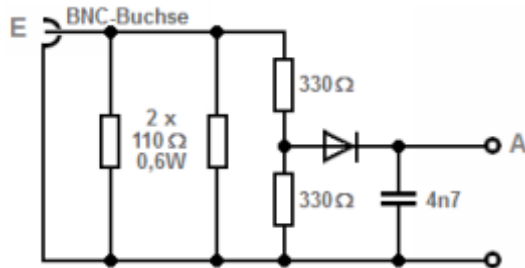


TJ703 Was stellt diese Schaltung dar ?

Lösung: Meßkopf zur HF-Leistungsmessung.



Am BNC-Stecker haben wir zunächst ein Widerstands-Dämpfungsglied mit 50 Ω Impedanz vor uns, das ca. 1 Watt vertragen kann.

Für die Messung größerer Leistungen muß vor diesem Meßkopf ein weiteres leistungsfähigeres Dämpfungsglied am Senderausgang angeschlossen sein.

Denn die Diode, mit der der eigentliche Meßkopf beginnt, kann die großen Spannungen, die der Leistungsverstärker erzeugt, nicht ohne Schaden verkraften.