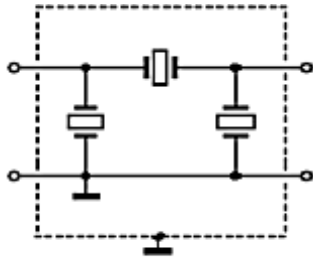


**TF303** Welcher der folgenden als Bandpass einsetzbaren Bauteile verfügt am ehesten über die geringste Bandbreite ?

Lösung: Ein Quarzkristall



Quarzfilter



Mit Quarzen lassen sich sehr steiflankige Quarzfilter mit unterschiedlichen Bandbreiten für alle Betriebsarten herstellen. Es werden für einen Bandpaß mehrere Quarze dazu miteinander kombiniert.

Feste Materialien schwingen wie die Stimmgabel nur mit einer eigenen Frequenz .